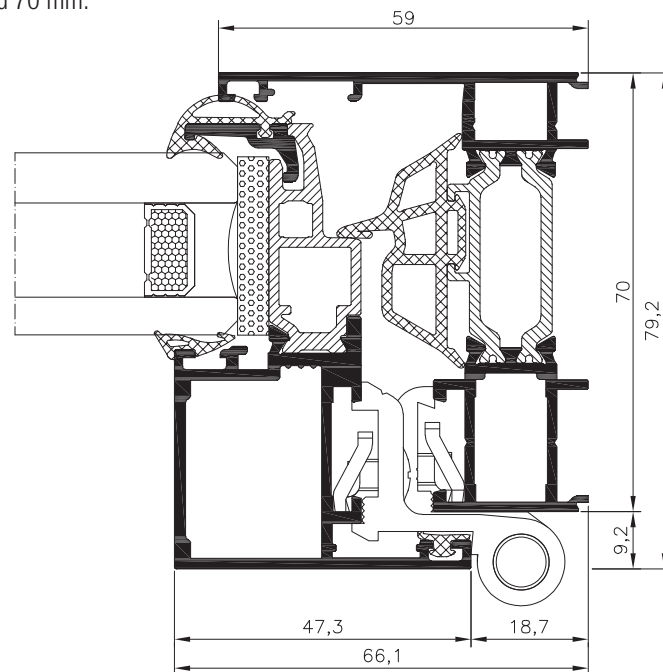


Características

- Carpintería de hoja oculta, mínima sección vista exterior 59 mm y profundidad 70 mm.
- Rotura de puente térmico de 34 mm en marco y hoja.
- Cámara europea de herraje estándar.
- Capacidad máxima de vidrio hasta 36 mm.
- Travesaño simple y de doble apertura.
- Máxima estanqueidad con triple junta de EPDM y PVC co-extrusionado.

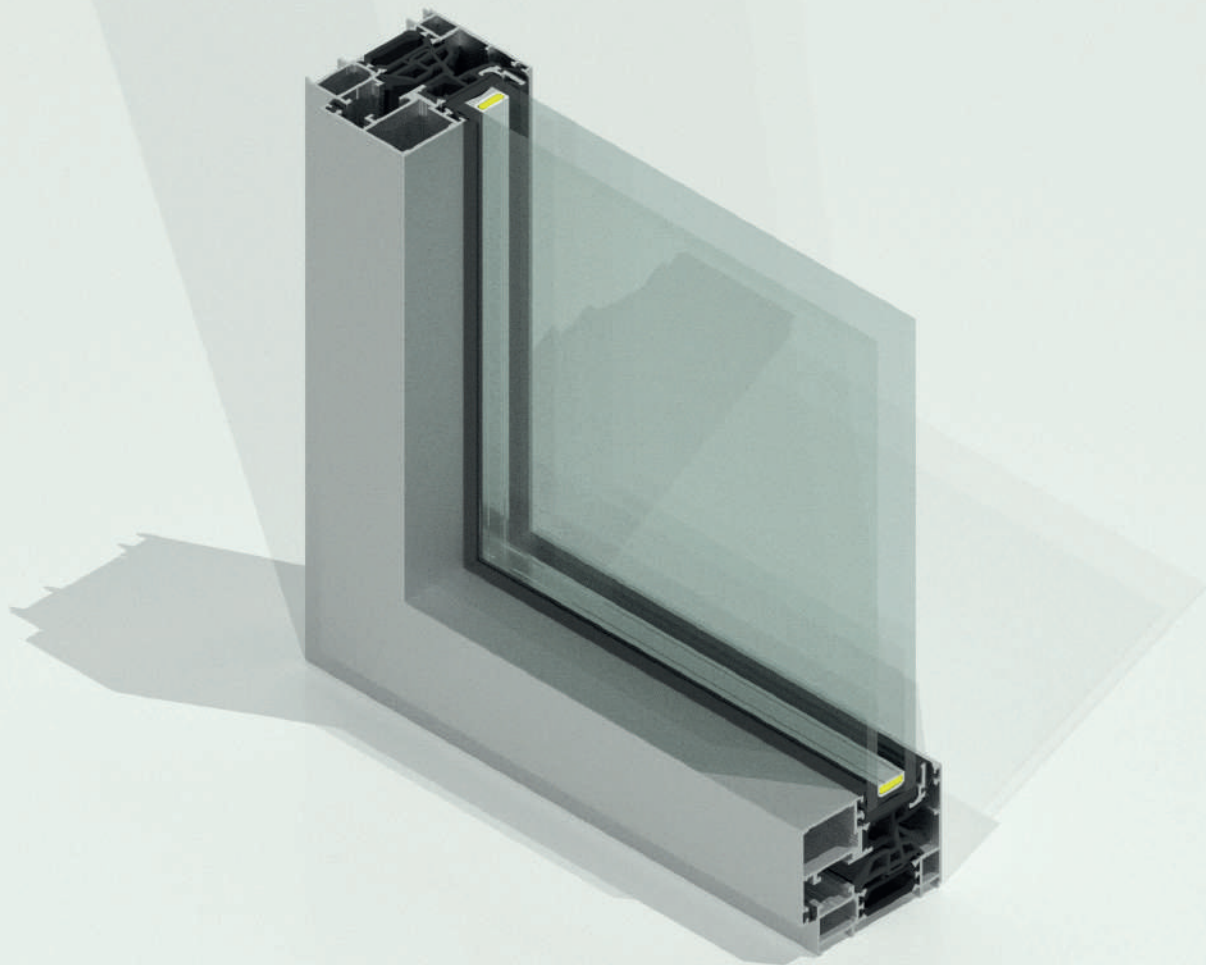


Ensayos

Permeabilidad al Aire	Clase 4
Estanqueidad al Agua	Clase E1500
Resistencia al Viento	Clase C5

Prestaciones

Dimensiones máximas por hoja: 2600mm alto y 1500mm ancho
Peso máximo por hoja: 120Kg



Posibilidades constructivas



