

Características

Los sistemas de celosía son la forma más eficaz para que una fachada reduzca la entrada de sol en los ángulos más altos durante el verano y los más bajos en invierno, así que nos proporciona ángulos de calefacción solar pasiva.

Su utilización correcta nos proporciona una reducción de sobrecalentamiento en verano y un calentamiento adicional en estaciones frías.

Este tipo de celosía encuentra aplicación en cerramientos de fachadas, terrazas, tendedores, galerías, marquesinas, tejadillos, etc.

CELOSÍA MÓVIL 120:

Lama ovalada orientable de 120 mm con soportes de aluminio.

CELOSÍA MÓVIL 143:

Lama orientable de 143 mm con soportes PVC.

CELOSÍA FIJA 100:

Lama de 100 mm con dos tipos de forma de lama: plana y ondulada. Además, con dos opciones de separación entre ellas.

El alojamiento de las lamas en el soporte se realiza sobre clipado.

LAMA DE VENTILACIÓN:

Lama fija de 60 enmarcada en aluminio.

CELOSÍA FIJA 50:

Lama decorativa de 50 para revestimiento de fachadas.

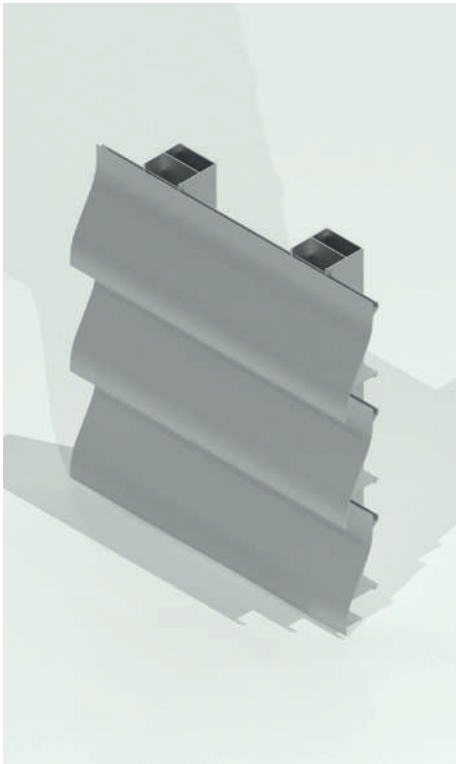
El alojamiento de las lamas en el soporte se realiza sobre clipado.



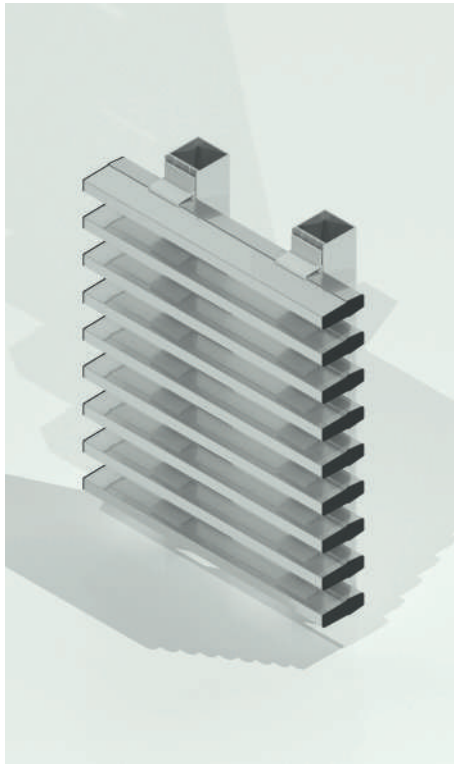
CELOSÍA MÓVIL 120



CELOSÍA MÓVIL 143



CELOSÍA FIJA 100



CELOSÍA FIJA 50



LAMA DE VENTILACIÓN

